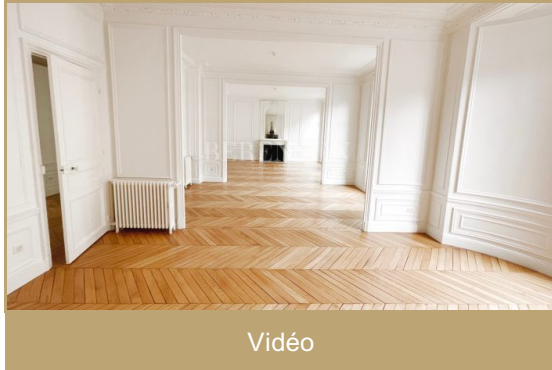


5 278,10 € /mois CC

163 m<sup>2</sup>

6 pièces

Paris



Vidéo

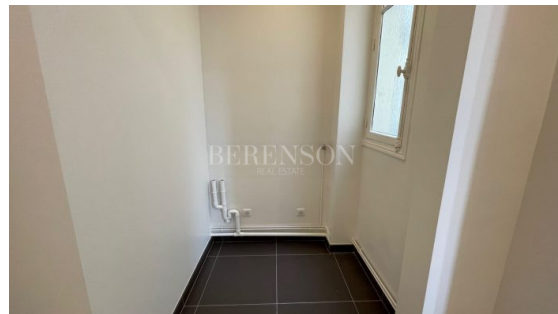
Type d'appartement	T5 et plus
Surface	163.00 m <sup>2</sup>
Pièces	6 Triple living
Chambres	3
Salle de bains	1
Salle d'eau	2
WC	2
Étage	2
État général	A rafraîchir
Chauffage	Gaz
	Collectif
Cuisine	Nue, Indépendante
Ameublement	Non meublé
Vue	Rue
Ouvertures	Bois

Référence LA3283, Mandat N°1865 Très grand appartement T6 de 163 m<sup>2</sup>, 2e étg. triple living, 3 chambres, cuis. ind. 2 sde, sdb. Vue sur rue. Chauffage gaz.

Mandat N° 1865. Loyer de base 4678.10 €/mois. Loyer CC : 5 278,10 €. Loyer HC : 4 678,10 €. Provision sur charges 600 €/mois, régularisation annuelle. Dépôt de garantie 4 678 €. Honoraires bail 89 : TTC à la charge du locataire dont pour l'état des lieux. DPE manquant Nos honoraires : <https://files.netty.immo/file/vgo/honoraires> Bail code civil nous consulter.

Berenson représenté par H.A

.L  
13 Rue Montrosier  
92200 Neuilly-sur-Seine  
[www.berenson.fr](http://www.berenson.fr)  
[contact@berenson.fr](mailto:contact@berenson.fr)  
01 58 37 37 37



### Consommations énergétiques

Logement économe



Logement énergivore (kWh/m².an)

### Émission de gaz à effet de serre

Faible émission de GES



Forte émission de GES (kg CO2/m².an)