

2 456 € /mois CC

 70 m² 2 pièces Paris

Type d'appartement	T2/3
Surface	70.00 m²
Séjour	1 m²
Pièces	2
Chambres	1
Salle de bains	1
WC	1
Étage	6
Chauffage	Electrique Individuel
Ameublement	Non meublé
Stationnement int.	1 170
Ascenseur	Oui

Référence LA3293, Mandat N°1872 Proche de la bourse un magnifique appartement de 2 pièces.

Ce bien se compose de 2 pièces principales, une entrée, une cuisine, un double séjour, deux chambres, une salle de bains, et wc.

Rénové entièrement

Une cave complète ce bien

Digicode interphone.

Parking en sus 170€/mois

Mandat N° 1872. Loyer de base 2156.00 €/mois. Loyer CC : 2 456 €. Loyer HC : 2 156 €. Provision sur charges 300 €/mois, régularisation annuelle. Dépôt de garantie 2 156 €. Honoraires bail 89 : TTC à la charge du locataire dont pour l'état des lieux. Classe énergie D, Classe climat B.. Date de réalisation du DPE : 01-01-2007. Nos honoraires : <https://files.netty.immo/file/vqo/honoraires> Bail code civil nous consulter.

Les points forts :

- Rénové entièrement



Berenson représenté par H.A

.L

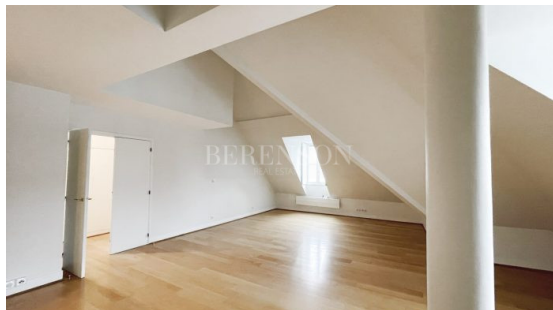
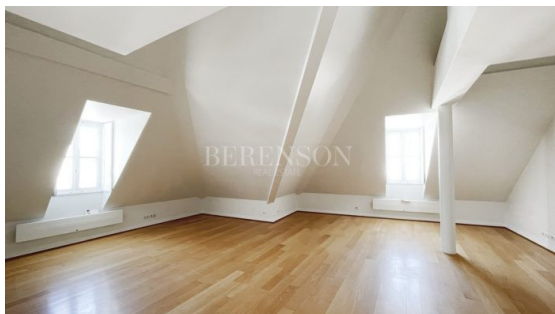
13 Rue Montrosier

92200 Neuilly-sur-Seine

[www.berenson.fr](http://www.berenson.fr)

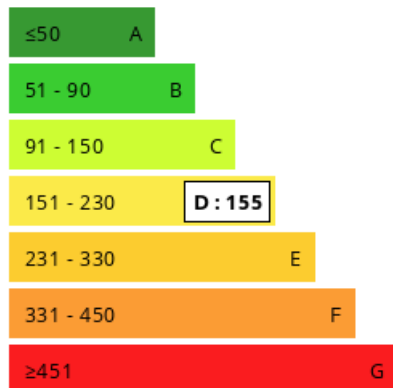
[contact@berenson.fr](mailto:contact@berenson.fr)

01 58 37 37 37



### Consommations énergétiques

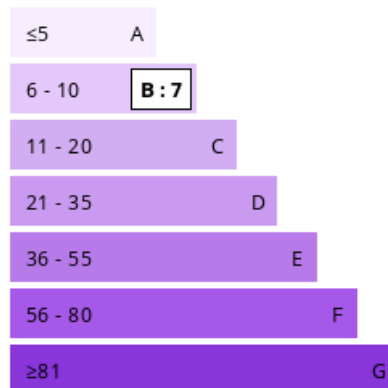
Logement économe



Logement énergivore (kWh/m<sup>2</sup>.an)

### Émission de gaz à effet de serre

Faible émission de GES



Forte émission de GES (kg CO<sub>2</sub>/m<sup>2</sup>.an)